



基督教家庭服務中心  
Christian Family Service Centre

all about On Yee and On Yue Hostel

# 安怡 宿舍及 安愉 宿舍



## 服務對象

- ☉ 15歲或以上的精神病康復者
- ☉ 精神狀況穩定
- ☉ 有穩定工作或日間訓練(最少持續3個月以上，並連同有效就業證明)
- ☉ 具復康動機及能力，適應並願意參與宿舍訓練及群體生活
- ☉ 健康狀況良好
- ☉ 沒有藥物濫用、嗜賭、自殘等嚴重行為問題

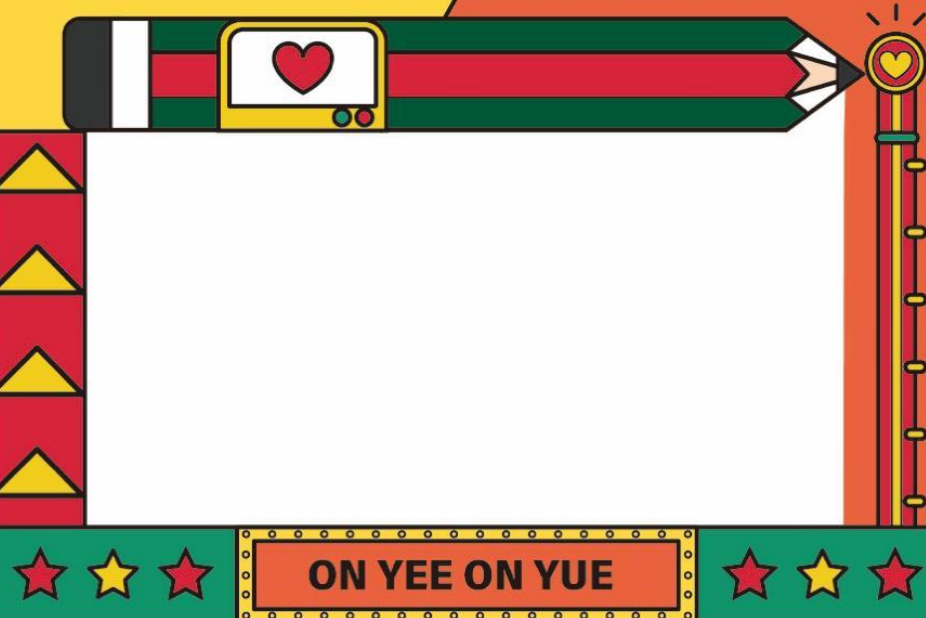
## 所需費用

按社會福利署的標準而釐訂

## 宗旨及目標

透過半獨立的生活模式和專業的介入手法，致力提升服務使用者獨立生活的能力，從而學習融入和適應社區生活，達至身心健康。

安怡及安愉宿舍為一所輔助宿舍，於2001年正式啟用。宿舍為精神病康復者提供有限期，半獨立式的過渡住宿及復康服務。院舍共設有25名女性宿位以及15名男性宿位。



## 申請及退出服務機制

- 須由精神科醫生推薦及社工轉介，透過社會福利署「康復服務中央轉介系統」輪候服務。
- 住宿期間，宿舍會按服務使用者的復康進度及需要共同訂立離舍計劃；服務使用者亦可自行要求退出服務；
- 服務使用者如已不符合住宿資格或違反舍規等，宿舍將終止服務。

## 服務性質及範圍

- ☺ 提供3-6人的生活房間，每房均設獨立廚房及浴室
- ☺ 獨立生活技巧訓練
- ☺ 就業輔導及支援
- ☺ 病徵和藥物管理及訓練
- ☺ 個案輔導及情緒支援
- ☺ 家屬支援工作
- ☺ 朋輩支援服務  
(詳情請參閱相關服務單張)
- ☺ 言語治療服務  
(詳情請參閱相關服務單張)



POWER UP



## 地圖及建議交通路線

### 途徑東區尤德夫人那打素醫院(東區醫院)之小巴路線

48M	港鐵柴灣站(利眾街)	—	東區醫院
65	北角堡壘街	—	東區醫院
66/ 66A	愛秩序灣	—	東區醫院

### 途徑東區尤德夫人那打素醫院(東區醫院)之巴士路線

682	馬鞍山(利安)	—	柴灣(東)
780	柴灣(東)巴士總站	—	中環碼頭
82	小西灣(藍灣半島)	—	北角碼頭
694	調景嶺站	—	小西灣邨
606	彩雲	}	小西灣(藍灣半島)
789	金鐘		
8X	跑馬地(下)		
106	黃大仙		
118	深水埗(欽州街)		



## 聯絡資料

- 📍 柴灣樂民道3號  
東區尤德夫人那打素醫院  
當值職員宿舍LG3, LG4
- ☎ 2558 8768
- 📠 2505 7556
- ✉ oehostel@cfsc.org.hk

## 印刷日期及數量

印刷日期：1/2023  
數量：1000張