

服務收費

| 宿舍服務 | |
|----------|------------|
| 中度智障人士 | 50% 殘疾成人 |
| 收費 | \$1481(每月) |
| 嚴重肢體傷殘人士 | 50% 殘疾成人 |
| 收費 | \$1660(每月) |
| 宿舍雜費 | \$80(每月) |

暫宿服務

| | |
|----------------------|----------------------|
| 中度智障人士 | 嚴重肢體傷殘人士 |
| \$52/每日 (領取傷殘津貼) | \$62/每日 (領取傷殘津貼) |
| \$49/每日 (非領取傷殘津貼) | \$55/每日 (非領取傷殘津貼) |

服務申請

住宿服務、綜合職業復康服務

可向綜合家庭服務中心、醫務社會服務部、特殊學校或康復服務機構提出申請，並所有申請須經由社會福利署中央轉介系統轉候。

輔助就業服務

可經由社會福利署中央轉介系統轉候，或向中心自行申請。

暫宿服務

可向綜合家庭服務中心、醫務社會服務部、特殊學校或其他康復服務機構提出申請及轉介，或向中心自行申請。



**退出服務：服務使用者或其親屬/監護人可按需要向中心提出有關申請，經辦理手續後正式退出服務。



服務時間

| 開放時間 | |
|------|---|
| 工場部 | 星期一至星期五 上午9:00至下午5:00 星期六 上午9:00至中午12:00 (按不同訓練類別而另定提供服務時間) |
| 宿舍部 | 本院舍為二十四小時服務 |

聯絡方法

九龍觀塘鯉魚門邨鯉魚樓地下高層(宿舍)
九龍觀塘鯉魚門邨鯉魚樓地下低層(工場)
地址: 2246 5255(工場) / 2246 5355(宿舍)
傳真: 2246 5177
電郵: irsc@yang.org.hk

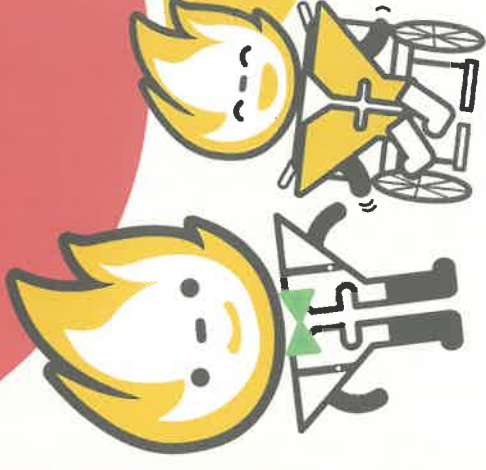
往晉朗工場之交通

地鐵: 油塘地鐵站A1出口
巴士: 14 中港碼頭
259D 龍門居
62X 屯門市中心
14C 觀塘(裕民坊)



鯉魚門 晉朗 IRSC

綜合復康服務中心



服務簡介



社會福利署資助服務
Subsidised Services by
the Social Welfare Department

本院舍已領有殘疾人士院舍牌照



服務內容

- 中度智障人士宿舍及膳食服務
- 嚴重肢體傷殘人士宿舍及膳食服務
- 宿舍服務
- 綜合職業康復服務
- 輔助就業服務
- 職業康復延展計劃
- 支援服務: 物理治療、職業治療、護理服務
- 以機構為本言語治療服務、私家醫生外展到診計劃 (只適用於舍友)



服務對象



服務類別

服務對象

- 綜合職業康復服務/輔助就業服務**
- 年齡滿15歲的殘疾人士
 - 精神及情緒穩定, 沒有傳染病
 - 沒有暴力傾向或嚴重騷擾性行為
 - 有基本自我照顧能力, 能遵守所訂規則
 - 具基本工作能力及動機, 願意參與職業訓練
 - 曾於本單位接受職業康復服務而成功公開就業, 可於三年內重返服務

- 嚴重肢體傷殘人士宿舍/ 暫宿服務**
- 年齡滿15歲的嚴重肢體傷殘人士
 - 有控制太陽及膀胱的能力
 - 日間有工作或其他日間訓練
 - 身體及精神狀況適合過群體生活

- 中度智障人士宿舍/ 暫宿服務**
- 年齡滿15歲的中度智障人士
 - 有基本自我照顧能力

*暫宿服務對象為年齡滿5歲或上的傷殘人士

機構宗旨

- 本着基督愛心與受托精神, 為有需要之人士服務, 不論其信仰或國籍;
- 對社會之公義及經濟制度, 提出合乎基督教信仰之立場和見證;
- 在發展中之社會擔任社會服務實驗室之角色, 提供各項倡導性之服務計劃, 以解決未滿足之需要, 同時讓社會人士知道這些計劃的價值。

服務宗旨

服務單位為一間綜合康復服務中心, 主要為殘疾人士提供綜合職業康復服務, 並為中度智障人士及嚴重肢體傷殘人士提供住宿及暫宿服務。服務單位的宗旨是發展殘疾人士的獨立、生活、互助生活、社區生活, 以提升他們的生活質素。

服務目標



**獨立生活
INDEPENDENT LIVING**

發展服務使用者的獨立生活能力, 提升自我勝任能力及自尊感。



**互助生活
INTERDEPENDENT LIVING**

發展服務使用者的互助生活能力, 協助他們發展互助、共存的社群生活。



**社區生活
COMMUNITY LIVING**

發展服務使用者的社區生活, 協助他們真正融入社會。

