

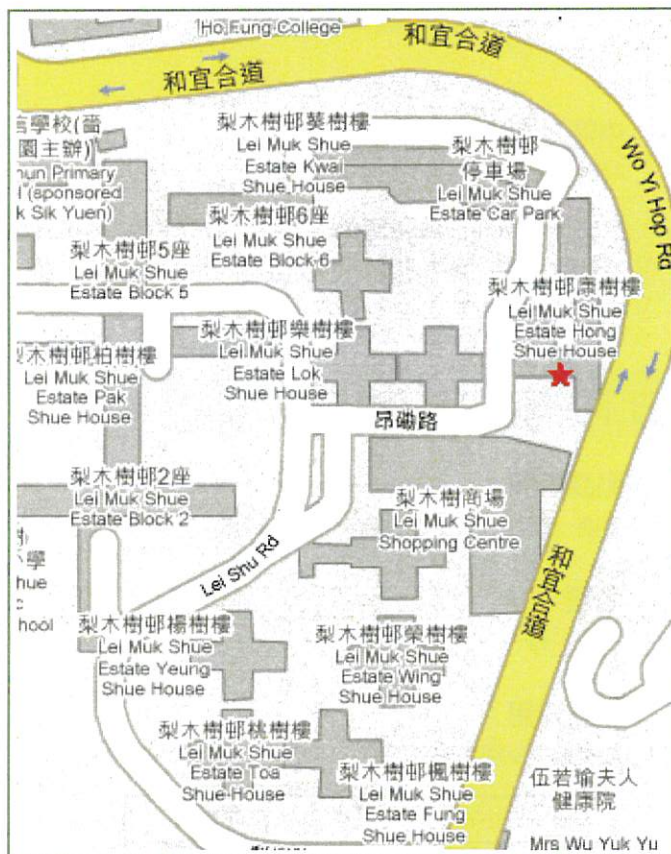
交通工具



36	梨木樹	⇄	荃灣西鐵路站
36A	梨木樹	⇄	長沙灣
36B	梨木樹	⇄	佐敦
36M	梨木樹	⇄	葵芳鐵路站



312	梨木樹	⇄	青衣機鐵站		
94A	梨木樹	⇄	葵盛		
94	葵盛圍	⇄	梨木樹	⇄	石圍角
406	梨木樹	⇄	石籬		



仁濟醫院梨木樹彩悠軒

院舍地址：
新界荃灣梨木樹邨
康樹樓 4樓
電話：2410-0201
傳真：2410-1312



印製日期：2/2018

印製數量：100份



仁濟醫院梨木樹彩悠軒

暫顧、日間暫託及

假日照顧服務



暫顧、日間暫託 及假日照顧服務

服務簡介

為殘疾人士提供短期住宿照顧或日間短時間照顧，讓他們的家人或照顧者，得以在預先計劃的情況下稍作歇息（例如離港旅遊）或處理個人事務，亦可讓照顧者暫時卸下照顧的責任，減壓調息。

服務對象

六歲或以上嚴重弱智或肢體傷殘人士，而弱能程度符合「嚴重殘疾人士院舍」服務。願意過群體生活，沒有影響群體生活的行為問題及傳染病，以及有需要於日間照顧的人士。

暫顧服務

服務時間

星期一至日

（首日上午九時至翌日中午十二時為一日計算）

名額

每日共 2 個（男、女名額各 1 個）



	領取傷殘津貼人士	未領取傷殘津貼人士
膳宿費 (每日)	港幣60元	港幣54元
空氣調節費 (每日)	港幣6元	港幣6元

- 註：
- ◆收費按社會福利署標準釐定，及須於入宿前一次過繳付所有費用。
 - ◆每一日之膳宿費包首日之午、晚餐及翌日早餐。
 - ◆活動費及其他費用按需要另行繳付。

申請及使用服務期限

- ◆每次使用服務不多於 14 天。
- ◆在使用服務前一個月前起接受申請。首次申請之使用者會獲優先考慮。如有急需或特別情況，由院長作酌情考慮。

日間暫託服務

服務時間

星期一至六 上午九時半至下午四時

名額

每日 1 個

服務費用

每次最少使用服務 4 小時，不足 1 小時亦當 1 小時計算

收費（每小時）	港幣5元
膳食（每餐）	港幣12元
空氣調節費（每次使用服務）	港幣6元

- 註：
- ◆須於使用服務前一次過繳付所有費用。
 - ◆活動費及其他費用按需要另行繳付。

申請及使用服務期限

- ◆每次使用服務不多於 14 天。
- ◆在使用服務前一個月前起接受申請。首次申請之使用者會獲優先考慮。如有急需或特別情況，由院長作酌情考慮。

假日照顧服務

服務時間

星期日及法定公眾假期 上午九時半至下午四時

名額

每日 1 個

服務費用

每次最少使用服務 4 小時，不足 1 小時亦當 1 小時計算

收費（每小時）	港幣5元
膳食（每餐）	港幣12元
空氣調節費（每次使用服務）	港幣6元

- 註：
- ◆須於使用服務前一次過繳付所有費用。
 - ◆活動費及其他費用按需要另行繳付。

申請及使用服務期限

- ◆在使用服務前一個月前接受申請。首次申請之使用者會獲優先考慮。

由於細緻安排及做法，未能盡錄，查詢及申請，可直接與本院社工聯絡。



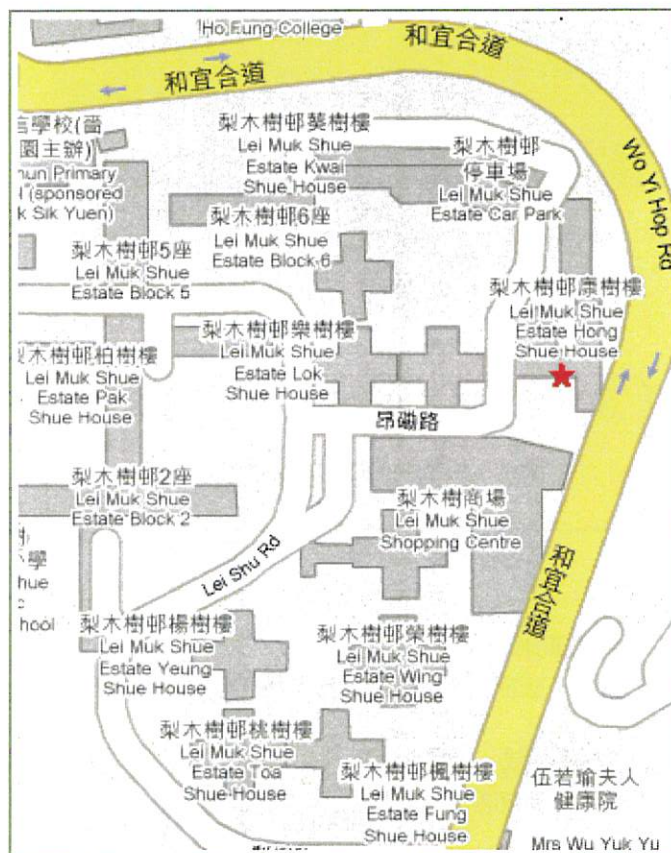
交通工具



- | | | | |
|-----|-----|---|--------|
| 36 | 梨木樹 | ⇄ | 荃灣西鐵路站 |
| 36A | 梨木樹 | ⇄ | 長沙灣 |
| 36B | 梨木樹 | ⇄ | 佐敦 |
| 36M | 梨木樹 | ⇄ | 葵芳鐵路站 |



- | | | | | | |
|-----|-----|---|-------|---|-----|
| 312 | 梨木樹 | ⇄ | 青衣機鐵站 | | |
| 94A | 梨木樹 | ⇄ | 葵盛 | | |
| 94 | 葵盛圍 | ⇄ | 梨木樹 | ⇄ | 石圍角 |
| 406 | 梨木樹 | ⇄ | 石籬 | | |



仁濟醫院梨木樹彩悠軒

院舍地址：
 新界荃灣梨木樹邨
 康樹樓 4 樓
 電話: 2410-0201
 傳真: 2410-1312

印製日期: 2/2018

印製數量: 100 份



仁濟醫院梨木樹彩悠軒

嚴重殘疾人士

日間照顧服務



嚴重殘疾人士日間照顧服務

目標

讓嚴重殘疾人士得到適切的照顧，並支援及減低照顧者的壓力。

服務對象

十五歲至五十九歲嚴重弱智／嚴重肢體傷殘人士，精神及情緒狀況穩定，沒有患上傳染病或嚴重騷擾性行為。

服務內容

日間照顧

協助及照顧嚴重殘疾人士的日常生活及午膳。

康復服務（物理治療及職業治療）

以維持嚴重殘疾人士的基本生活技能。

社交及康樂活動

使嚴重殘疾人士與社區保持接觸。



院車接送服務

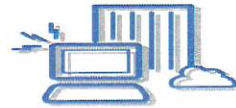
由於細緻安排及做法，未能盡錄，查詢及申請，可直接與本院社工聯絡。

服務時間

星期一至五 上午九時至下午五時（公眾假期除外）

服務區域

荃灣、葵青區



名額

每日 5 個名額



服務費用

日間照顧服務：

每月 988 元（包括午膳）

或

每日 55 元（包括午膳）

空調費：

每日 6 元

交通費：

每日單程 15 元／來回程 30 元

註：◆須於使用服務前一次過繳付所有費用。

◆活動費及其他費用按需要另行繳付。



申請手續及入宿安排

1. 住宿服務：向社會福利署綜合家庭服務中心或所屬康復服務機構查詢，所有申請須經社會福利署康復服務中央轉介，再由本會甄選。
2. 日間服務及暫顧服務：可直接向本單位查詢及申請。

收費

按社會福利署規定收費標準收費，及按需要收取雜費及其他費用。

退出服務

因個別理由需要退出服務者，可向單位提出，本會按照所訂立有關政策及程序辦理。

院舍地址

地址：新界荃灣梨木樹邨康樹樓四樓

服務查詢

歡迎與本院社工聯絡

電話：2410-0201

傳真：2410-1312



交通工具



巴士

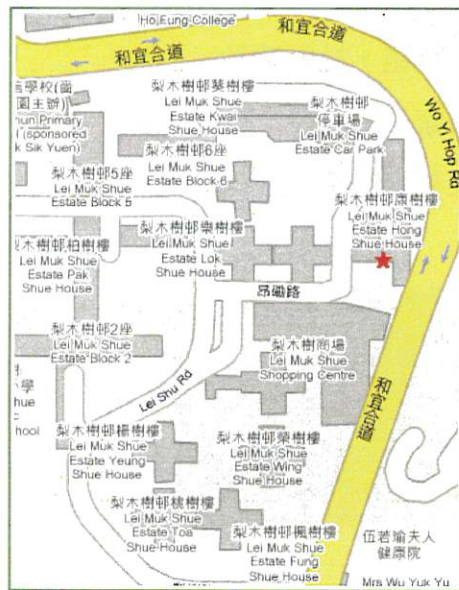
- 36 梨木樹 ⇨ 荃灣西站巴士總站
- 36A 梨木樹 ⇨ 長沙灣
- 36B 梨木樹 ⇨ 佐敦
- 36M 梨木樹 ⇨ 葵芳地鐵站
- 936 梨木樹 ⇨ 銅鑼灣



專線小巴

- 312 梨木樹 ⇨ 青衣機鐵站
- 94A 梨木樹 ⇨ 葵盛圍
- 94 葵盛圍 ⇨ 石圍角
- 406 石籬 ⇨ 石籬

* 本單位位置



印製日期：2/2018

印製數量：200份



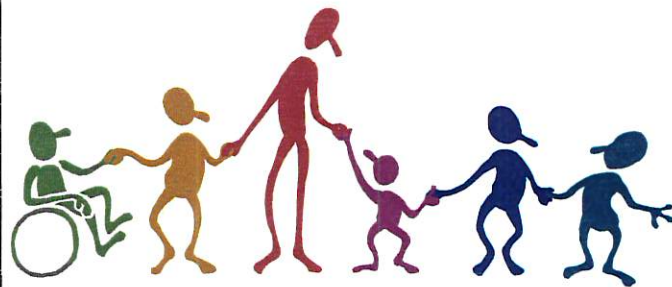
仁濟醫院梨木樹彩悠軒



信念

我們相信殘疾人士與任何人一樣，擁有其個人尊嚴，享有公平的發展機會，他們應獲得社會的尊重和接納。

我們會著力鼓勵及協助殘疾人士充份發揮潛能，讓其融入家庭及社會，為社會作出貢獻。



簡介

仁濟醫院梨木樹彩悠軒，為仁濟醫院社會服務部第一間嚴重殘疾人士護理院，為嚴重智障及殘疾人士合共提供五十個住宿、五個日間照顧及兩個暫顧/日間暫託/假日照顧服務名額。

目標

單位以「觸動身心靈：建立健康生活模式」為主題，配合服務使用者的特性及能力，設計滿足他們身、心、靈三方面的需要；讓他們在一個充滿和諧、朝氣的環境下，得到適切的照顧，享受生活及建立健康快樂人生。

設施

單位佔地一零二六平方米，設有十三間睡房，每間可居住三至四人。另有飯廳、物理治療室、職業治療室、多感官室等復康設備，以改善服務使用者的肌能及生活技能；此外，引入「電腦虛擬實境系統」裝置，透過訓練及活動，提升他們對環境操控能力和自信心。



服務時間

提供 24 小時服務。

服務範圍

- 住宿及膳食服務
- 起居生活照顧
- 健康護理
- 物理治療
- 職業治療
- 康樂、小組、社區活動
- 輔導及家長工作
- 義工及社區教育



服務對象

1. 住宿服務
 - 服務名額：50 名
 - 15 歲或以上
 - 嚴重智障或嚴重肢體殘疾，不適合接受日間服務，無需要接受療養服務的人士。
2. 日間照顧服務
 - 服務名額：每日 5 名
 - 15-59 歲
 - 嚴重智障或嚴重肢體殘疾，殘疾程度符合「嚴重殘疾人士院舍」要求；以及有需要於日間照顧的人士。
3. 暫宿及日間暫託/假日照顧服務
 - 服務名額：每日各 2 名
 - 6 歲或以上
 - 協助有突發急需之家庭照顧其智障成員，以減輕其照顧之壓力。

